

SAHARA DRY
BEZ KOMPROMISŮ

**TO PRAVÉ ŘEŠENÍ JE VŽDY
V SOULADU S PŘÍRODOU**



SAHARA DRY KONDICIONÉR PODESTÝLKY

Nová technologie bez kompromisů, bez chemických látek
a antibiotických přípravků pro čistá a zdravá zvířata.

TĚLA

- Vnější paraziti
Proč??
- » mají ideální podmínky
 - » teplo a vlhko
 - » svědění
 - » stres

ÚSTA

- Dráždění respiračních cest a nemoci
Proč je to problém?
- » vysoký obsah močoviny a sirovodíku
 - » iritace průdušnic, kašel
 - » zvyšuje se stres
 - » zhoršuje se imunní systém

PODESTÝLKA

- Čistota není v pořádku
Proč?
- » vysoká vlhkost a množství bakterií
 - » ulpí na pokožce
 - » infikuje zvíře
 - » nemoci
 - » uhynutí

PŮDA

- sklizená úroda může být kontaminována
Proč?
- » aplikace infekční podestýlky z provozů na pole a pozemky

VEJCE

- infikovaná vejce
Proč?
- » vlhká a infekční podestýlka penetrace na kůži
 - » infekční agens penetrují do organismu
 - » nutná sanitace, vakcinace
 - » vysoké náklady
 - » vysoké riziko ztráty produkce
 - » vysoké zdravotní riziko

KONČETINY

- Infekční onemocnění
Proč?
- » Pokožka a rohovinové vrstvy měknou
 - » Pokožka se stává zranitelnou
 - » drobná zranění se stávají branou infekce a zánětlivých procesů

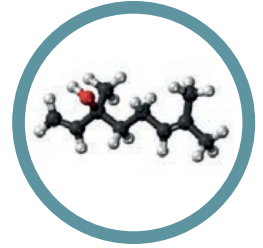
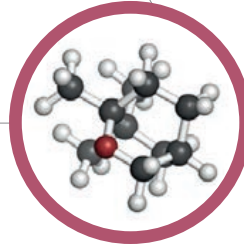
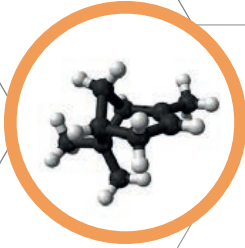
VÝKALY

- Proč problematické?**
- » vysoký obsah vlhkosti a organických složek
 - » ideální medium pro růst bakterií a parazitů
 - » nemoci, úhyny

MLÉČNÁ ŽLÁZA

- Mastitida - **Proč?**
- » environmentální zárodky pronikají do strukového kanálku
 - » dochází ke kroskontaminaci mezi jednotlivými dojnicemi
 - » imunní systém je oslabený
 - » dochází k šíření dalších nemocí, problémy se zabřezáváním, telením..

Jak může pravidelné používání práškového kondicionér SAHARA DRY nabídnout řešení?



Ústa:

dráždění dýchacích cest
a onemocnění

- úspěšně absorbuje amoniak a sirovodík
- nedochází k dráždění dýchacího traktu
- prostředí bez zápachu
- bez stresu
- silný imunní systém
- zdravá zvířata

Tělo:

ektoparazité obtěžují
stádo

- eukalyptový a Yukka olej
- odpuzuje ektoparazity
- žádná iritace zvířat
- žádný stres a infekce
- příjemná vůně a prostředí
- silný imunní systém
- zdravá zvířata

Podestýlka:

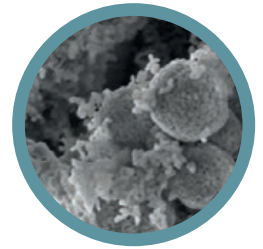
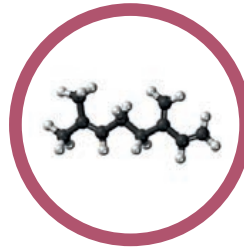
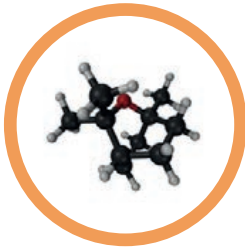
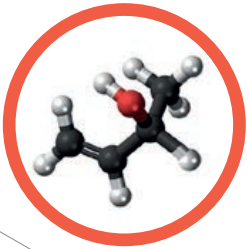
nezdravé prostředí

- různé esenciální kyseliny
- příjemné prostředí
- zvířata upřednostňují suchou podestýlku a mají vyšší užitkovost
- na suché podestýlce se infekční riziko výrazně snižuje

Výkaly:

vlhkost, dráždění,
infekční

- díky vysoké absorpci vlhkosti je podestýlka sušší (neprospívá růstu mikroorganismů)
- výrazně omezuje rozklad podestýlky ve stáji (výrazně omezuje produkci CO₂)
- suchá podestýlka neulpívá kůži
- pH = 5, blízko neutrální pokožce, nedráždí ji (tato hodnota pH nepodporuje růst bakterií)



Mléčná žláza:

mastitida

- díky výše uvedeným skutečnostem snižuje tlak environmentálních patogenů
- zdravá mléčná žláza obsahuje méně somatických buněk
- zdravá mléčná žláza produkuje více mléka

Končetiny

poškození paznehtů, kopyt

- nedochází k měknutí rohovinových vrstev (suché prostředí, bez amoniaku a kyseliny močové)
- nedochází k ulpívání vlhkých nečistot na končetinách (suché prostředí)
- minimální infekční tlak
- zdravé stádo
- lepší ekonomika

Vejce:

infekce

- bez ulpěných nečistot
- není nutné čištění a dezinfekce vajec
- nízký infekční tlak
- čistá a zdravá vejce
- efektivnější a ziskovější produkce

Orná půda:

infekce

- Sahara DRY díky vysokému obsahu uhličitanu vápenatého výrazně obohacuje půdu a vápník, zlepšuje poměr Ca-Na ve slanějších půdách, narovnáva poměr C:N
- podporuje zlepšovat strukturu půdy
- zlepšuje vodní management půdy
- zamezuje vysušování půdy
- díky vysokému obsahu dusíku,uhlíku a draslíku snižuje potřebu hnojení těmito prvky
- neobsahuje žádné škodlivé složky pro životní prostředí

Zkušenosti s použitím - etiketa (aplikace, množství)

PRASATA



01
SELATA

Je doporučeno osušit čerstvě narozená selata - zamezit infekci (jako prevence úhynu)

02
PRASNICE

Po porodu je doporučeno aplikovat první týden 2 x týdně 50 g/m². V běžné praxi se aplikuje 20 g/m² jednou týdně, nebo 10g/m² 2 x týdně

03
PŘEDVÝKRM

30 g/m² v prvním týdnu ustájení (30 g /m² jednou týdně, nebo 15 g/m² 2 x týdně

04
VÝKRM

40g/m² jednou týdně. Ve velmi vlhkých podmínkách 50 g/m²

30g/m² jednou týdně, nebo rozdělit do dvou aplikací. Pro snáškovou oblast 25g/m², 2 x týdně.

01
PODLAHA

DRŮBEŽ



25g/m², 2 x týdně

02
NAPAJEČKY
PÍTKA

01
PORODNÍ BOX

50 g/m² před novou podestýlkou. 50 g/m² před a po otelení. Dále dle kvality podestýlky 25 - 50 g/ m².

02
TELATA

50 g/ m² jednou týdně v prvním týdnu, poté 40 g/m² jednou týdně v případě výskytu průjmů zvýšit na 50g/ m², 2 x týdně

03
DOJNICE

v případě vazného ustájení, nebo boxových loží 30 -50g/m²

04
HLUBOKÁ PO-
DESTÝLKA

Hluboká podestýlka 50g/m² jednou týdně nebo 2 x týdně 25g/m²

05
VÝKRM A
JALOVICE

Výkrm a jalovice 2 x týdně 25g/m²

Vyvinuto speciálně pro těžké environmentální podmínky

OVCE A KOZY



01
STÁJ

Před novou podestýlkou 50 g/m²
a následně jednou týdně 20 g/m².

02
PORODNÍ
KOTCE

50 g /m² před porodem.
Po porodu 2 x týdně 50 g/
m².

50g/m² pod novou podestýlku
a dále 40g/m² jednou týdně.

01
NOVĚ NASTÝLA-
NÉ BOXY

2 x týdně 40g/m².

02
HŘÍBATA

K udržení čistých a zdravých kopyt
použijte Sahary DRY, aplikujte dle
potřeby.

03
KONČETINY

KONĚ



01
KOČKY PSI

K odstranění zápachu aplikujte
50g/m², dle potřeby.

02
PLAZI

5g/m² v závislosti na použité podestýlce.

03
PTÁCI

aplikujte 10g/m² i bez přítomnosti
podestýlky.

04
HLODAVCI

25g/m² v závislosti na podestýlce.

OSTATNÍ



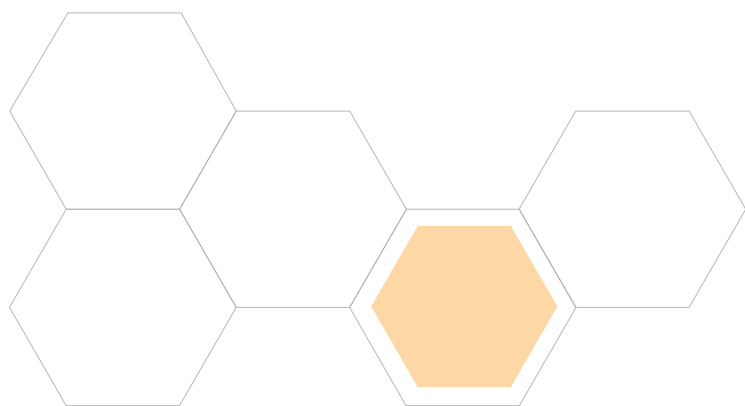


Frekvence ošetření a množství použitého prostředku závisí na druhu hospodářských zvířat, technologii ustájení, materiálu podlahy, technologii ventilačního zařízení, vlhkosti vzduchu, teplotě, množství ustájených zvířat na m², množství a typu používané podestýlky atd. To znamená, že každá stáj má svá specifika a množství a aplikace Sahara DRY by mělo být stanoveno individuálně dle daných specifik.

Doporučená aplikace pro řešení problémů s končetinami a jejich prevence

Do odpovídajícího prostoru (proháněcí chodba) umístěte čisté a prázdné vany určené pro koupele končetin. (nejlépe 2 za sebou aby procházející zvíře udělalo minimálně 2-3 kroky v tomto prostoru). Naplňte tyto vany práškem Sahara DRY. Dle potřeby prohánějte zvířata touto koupelí (minimálně 1 x týdně). V případě nutnosti každý den.

Dochází k vysychání vlhkých nečistot, tyto neatakují pokožku končetin, meziprstní prostory a zamezují šíření infekcí. Je důležité kontrolovat náplň van a v případech zvýšeného znečištění ji plně obnovit, případně doplnit novou.



Environmentální benefity při použití Sahara DRY



HNŮJ

Sahara DRY účinně váže čpavek a zabraňuje tím uvolňování čpavku do prostředí. Obsah dusíku v podestýlce ošetřené Sahara DRY se zvyšuje oproti podestýlce neošetřené, díky zabránění rozkladných procesů složek obsahujících dusík a absorpci čpavku. Množství materiálu používaného k podstýlání (sláma) lze výrazně snížit použitím Sahara DRY. Použití Sahara DRY snižuje poměr C:N (snížení uhlíku, zvýšení dusíku). Podestýlka ošetřená Sahara DRY váže močovinu okamžitě. To je nejefektivnější metodou k zamezení ztrátám draslíku (K), což v důsledku vede k vyššímu obsahu draslíku u ošetřené podestýlky k podestýlce neošetřené. Sahara DRY váže spolu s vlhkostí i ionty rozpuštěné ve vodě efektivně a okamžitě. To vede v konečném důsledku i k úsporám syntetických hnojiv.



EMISE PLYNŮ

Sahara DRY úspěšně váže prvky a plyny rozpustné ve vodě. Díky vysoké absorpci vody zamezuje mikrobiálním a rozkladným procesům, které jsou hlavní příčinou tvorby nežádoucích plynů, emisí a pachů.



PRÁCE

Při pravidelném používání Sahara DRY dochází ke značné redukci zápachu a potlačení výskytu škodlivých insektů, což výrazně zlepšuje pracovní prostředí. Amoniak je škodlivý a dráždivý plyn, který ve vyšších koncentracích může způsobovat zdravotní problémy (snižuje se tělesná hmotnost, imunitní systém se zhorší, zvyšuje se náchylnost ke stresu, celkově se zhoršuje zdraví), kterým se dá předejít. Vlhké prostředí je také nebezpečné pro uklouznutí. Při použití Sahara DRY je možné udržet toto prostředí suché, bezpečné jak pro zvířata, tak pro personál.



OSTATNÍ

Suchá podestýlka nepodporuje množení larev much a ektoparazitů. Naopak. Jejich redukcí či úplnou eliminací může napomoci k výrazně lepším produkčním ukazatelům. Navíc absence nemocí, způsobených těmito agens vede k redukci používaných antibiotik.



PŮDA

K výše uvedeným pozitivům podestýlky ošetřené Sahara DRY, má tato zvýšený obsah uhličitánu vápenatého, což v praxi vede ke zlepšení zásobování půdy vápníkem. Může navíc napomoci se zlepšováním struktury půdy (neobsahuje povrchově těžený vápenec). Po vyschnutí je ošetřená podestýlka schopna opět absorbovat 350 - 400 % vody, znovu zabraňuje vyplavování minerálů a solí z půdy při vydatných deštích, a to v důsledku vede ke zlepšení kvality půdy.

Lacto Pro s.r.o.

Mostní 73, 747 05 Opava, Česká republika

M: 00420 724 038 004

W: www.lactopro.cz

E: klos@lactopro.cz



JAKÁ JE TECHNOLOGIE SAHARA DRY?

12 ÚČINKŮ V 1 KROKU

Vynikající absorbce vlhkosti (350-400%) nízký obsah organické hmoty (20%)

Čistá zvířata. Suchá podestýlka a výkaly neulpívají na těle zvířat a nezpůsobují infekce. Méně nemocí

Díky zamezenému růstu mikroorganismů (díky malé aktivitě vody) je výrazně nižší infekční tlak na ustájená zvířata. Méně infekcí, úhynů.

Snižuje faremní emise plynů. Vzniklý hnůj obsahuje více vápníku, dusíku a draslíku. Zvyšuje kvalitu půdy.

Váže na sebe nežádoucí pachy. Nedochází k dráždění sliznic. Zdravé prostředí (pro zvířata i personál)

Neutrální k pokožce. Nedochází k zánětům a poškození pokožky. Ustájená zvířata jsou zdravější a mají lepší produkční ukazatele.

Díky suchému prostředí a pH neutrální hodnotě nedochází k měknutí rohovinových tkání a jejich poškození.

Po aplikaci Sahara DRY je podestýlka měkká a rovná. Zamezuje mikropoškozením končetin a tím i následným infekcím. Zvířata pohodlněji odpočívají a lépe tráví.

Mikrořasy, které způsobují značné ekonomické škody (např. Prototheca) potřebují pro svůj život a množení vlhké a teplé prostředí, které jim aplikace Sahara DRY nedovolí.

Běžné patogenní bakterie s měkkou buněčnou stěnou, kterým vyhovuje vlhké prostředí, jsou suchem také eliminovány (např. Mycoplasma)

Suché prostředí nevyhovuje množení much a ostatních larev insektů.

Díky svým unikátním vlastnostem výrazně šetří čas, spotřebu materiálu na stlaní, ruční práci a zvyšuje klíčové parametry užitkovosti a ekonomiku chovu.

